

# identidade visual projeto "fertiolive"



# as cores em código de cor hexadecimal e RGB



#7C6441

RGB 124 100 65



#81AFC7

RGB 129 175 199



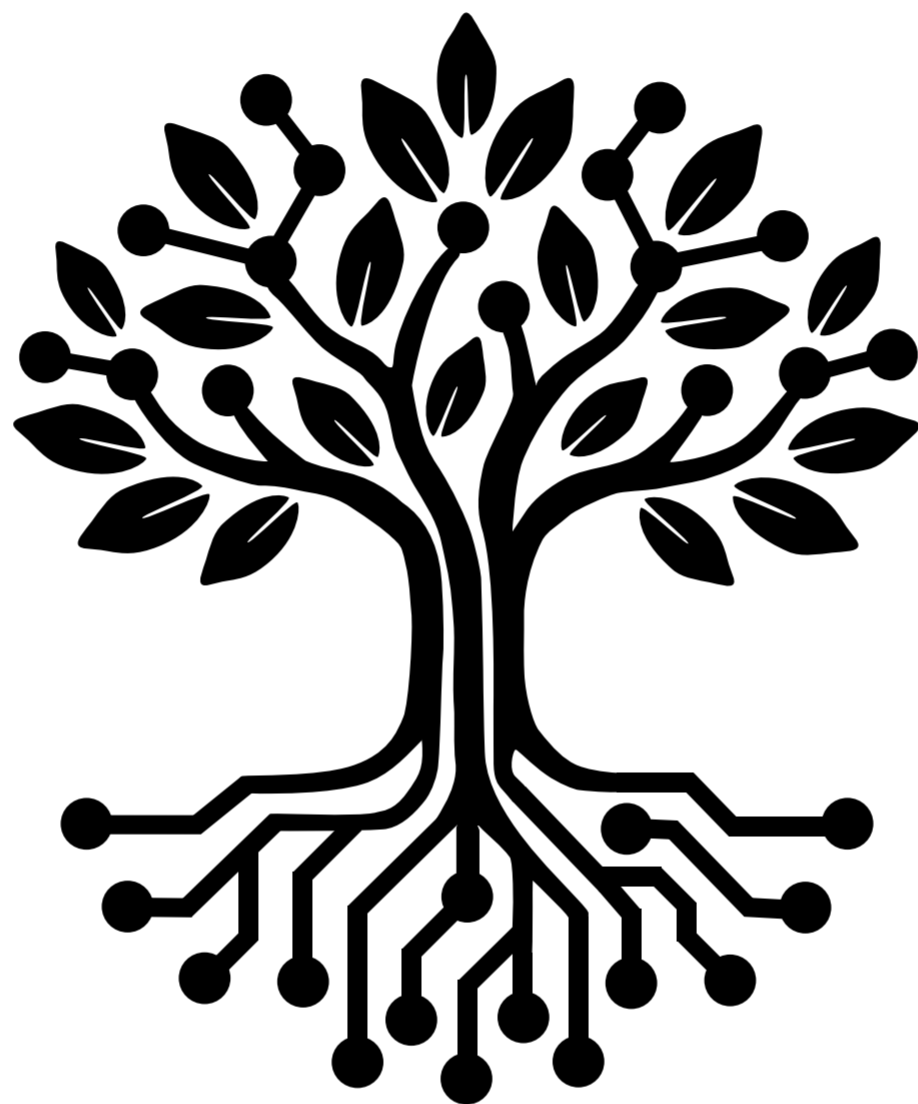
#7FAD7C

RGB 127 173 124

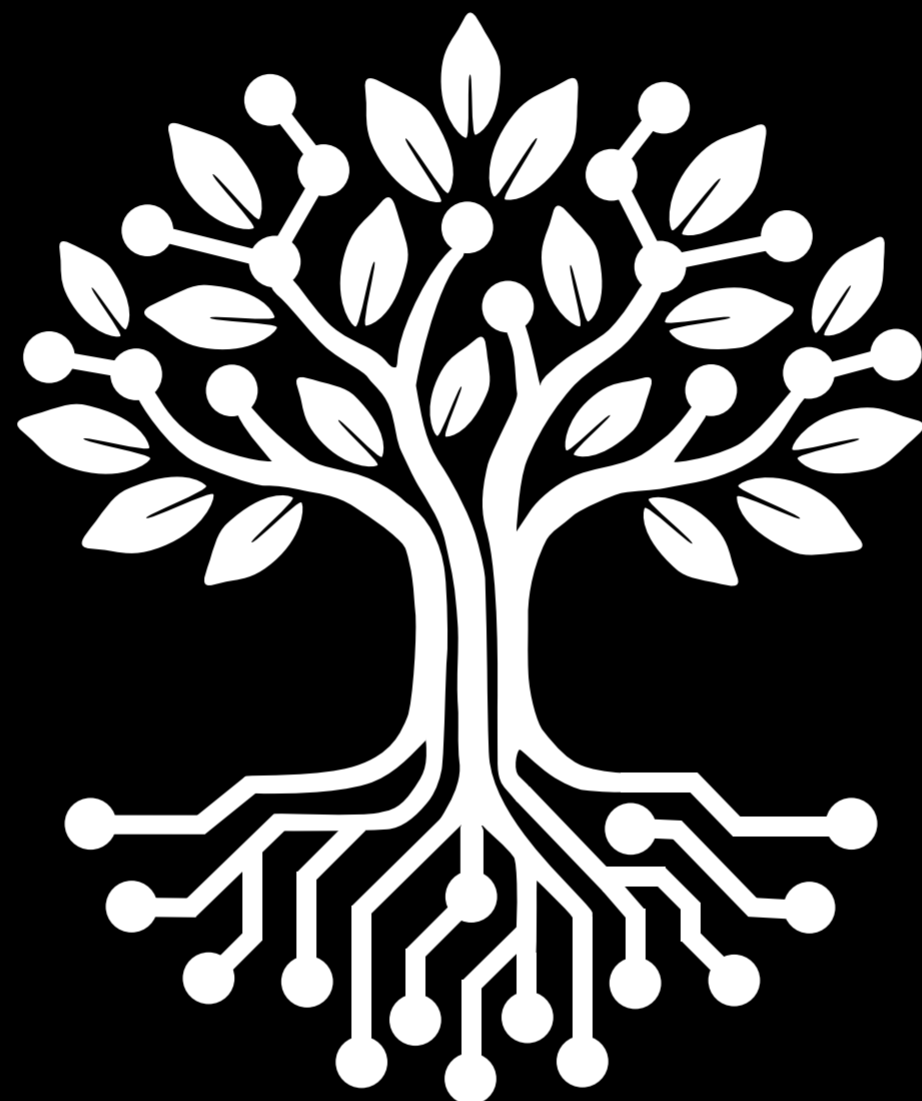


#7C8440

RGB 124 132 64





**FERTiOLiVE**



**FERTiOLiVE**

# dicotomia e confluência da natureza e tecnologia

## **racional pré-visualização**

 o racional visual da imagem baseia-se numa metáfora direta e biomórfica da convergência entre a natureza e a tecnologia.  
 aqui estão os pontos principais que compõem a lógica desse design:



- **simbiose natureza-tecnologia:** o logótipo utiliza a estrutura de uma oliveira onde o tronco e os ramos se transformam progressivamente em traçados de circuitos impressos e nós de dados. e isto simboliza a fusão da agricultura tradicional com a inteligência digital.

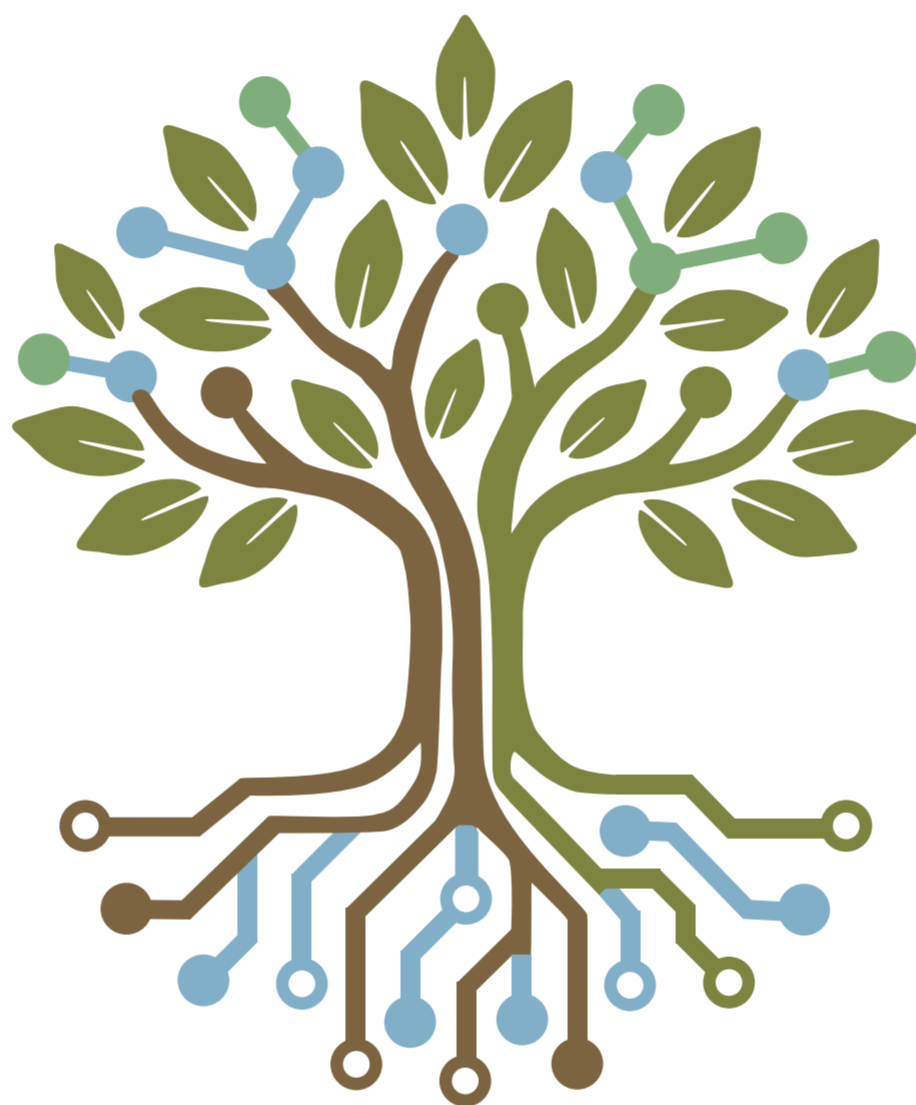
- **fluxo de Informação "raíz-copa":** as raízes são representadas como ligações eletrónicas, sugerindo que os dados são extraídos diretamente do solo (os sensores) e processados para gerar o crescimento e as decisões (a copa da árvore).

- **conetividade e redes:** os pequenos círculos nas extremidades dos ramos e raízes representam pontos de dados ou nós de uma rede, reforçando a ideia de um sistema interligado e inteligente.

- **crecimento sustentável:** a manutenção das folhas verdes em contraste com as linhas castanhas e azuis tecnológicas comunica que o objetivo final da tecnologia é a saúde, a vitalidade e a sustentabilidade da cultura agrícola.

- **tipografia segmentada:** o nome "FERTiOLiVE" utiliza cores diferentes (castanho para a terra/tronco e azul para a tecnologia/dados), com um destaque visual no "iO", que remete para *input / Output* ou, no contexto do projeto, para a inteligência *inside* ou *Offline*.

em resumo, é um logótipo de narrativa literal, que explica visualmente o funcionamento do projeto: tecnologia que "nasce" da terra para otimizar a vida da oliveira, facilitando a compreensão do *scope* do projeto.



FERTiOLiVE